

館山 会議所だより

会議所は企業の要、地域の灯

2007 7
会員数1,002名

●昭和51年7月10日 第3種郵便物認可 ●平成19年7月10日発行 (毎月1回10日発行) 第475号 ●発行所/館山商工会議所 ●編集発行責任者/専務理事 山本佳幸 ●〒294-0047 千葉県館山市八幡 821 ●TEL 0470-22-8330 FAX 0470-23-4011 ●印刷所/株式会社 集賢舎 ●定価 1部20円 (購読料は会費に含まれています)



6月17日に館山に初寄港した客船『ふじ丸』

◆議員選挙選任特集

- ・商工会議所議員の改選にあたり
- ・商工会議所議員選挙選任について

◆館山観光まつり行事日程決まる！

～メイン行事「館山湾花火大会」は8月8日～

◆守ろう！確かめよう！この最低賃金

～千葉県最低賃金に関するお知らせ～

◆市内共通商品券で地域活性化を！

～利用促進・円滑化にご協力ください～

無担保、無保証人、低利子で融資

～マル経融資制度～

マル経融資制度は、小規模事業者の皆様の経営改善に必要な事業資金を館山商工会議所の推薦により「国民生活金融公庫」から借りられる国の制度です。

担保、保証人	不要
保証協会の保証	不要
貸付限度額	1,000万円 (但し別枠450万円を含む)
返済期間	7年以内 (*運転資金は5年以内)
利率	年2.4% (平成19年6月13日現在)
融資対象	小規模事業者：従業員20人以下 (商業、サービス業は5人以下)

※ご利用の際には各種要件がございますので下記までお問い合わせください。

問合せ 館山商工会議所 ☎22-8330

商工会議所議員の改選にあたり

会員・特定商工業者へお願い

館山商工会議所 会頭 高橋弘之

改選間近!



本商工会議所は、昭和28年に創立し、爾来満54年を迎えております。
この間、経済情勢はめまぐるしい変化を続け、現下の厳しい状況下においては一層の組織強化・事業活動の活発化が望まれております。

今回、本商工会議所の現職議員全員が平成19年10月31日をもって任期満了となり、館山商工会議所定款ならびに館山商工会議所議員選挙選任規定により次期議員（平成19年期）の改選を行うことになりました。

今回選挙選任される議員の任期は、平成19年11月1日から平成22年10月31日までとなります。いまさら申し上げるまでもなく、商工会議所は、特定の業種や産業に限定されず、また企業の大小を問わず、広く商業全般を通じて「総合経済

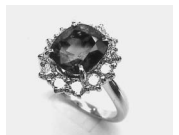
団体」であり、普遍的かつ公平妥当な活動を基調とし、都市を中心とする一定の地区内に有する商工業の結合の上に立つ「地域団体」であります。商工会議所議員は、その最高議決機関として設置されている議員総会の構成員であつて、実質的には本市の商工業界を代表して意見を反映させるとともに地域経済の重要な諸問題の審議に参画する重要な地位にあります。また、議員は、議員総会において定款や規約の変更、事業計画、収支予算の決定など、会議所運営の基本事項を審議決定するとともに、会議所事業の推進にあつて意見を反映させるという重要な任務をもつています。

今後、議員の改選に関しましては、本商工会議所議員選挙選任規定にもとづいて、選挙管理委員会で事務的手続きが行われます。

会員各位におかれましては、本商工会議所活動、その目的等を充分ご理解いただき、商工会議所を通じて、館山市商工業の発展ならびに地域経済伸展のために、ご協力を賜りますようお願い申し上げます。

平成19年7月

宝石は心の安らぎ
メガネと共に快適生活



宝石・メガネ コバヤシ

館山本店 22-8881
館山銀座店 23-5511
館山ジャスコ店 24-2010

初夏の味
おとどけます。

ふるさと産品
シリーズ

びわゼリー



房洋堂

全国銘菓組合加盟店

千葉・市原・木更津・君津・富津・館山・鴨川

TEL 0470 (23) 5111

<http://www.boyodo.co.jp/>

平成19年期

当所議員の

選挙管理委員会 委員長を互選

去る6月12日当所において、第1回選挙管理委員会が開催され、委員10名の互選により選挙管理委員長に嚮田節一氏が満場一致で選任されました。

また、選挙管理委員会では館山商工会議所議員選挙選任規定にもとづき、議員選挙選任関係の日程を別掲のとおり決定いたしました。

◆館山商工会議所役員

会 頭 1名
副会頭 3名
専務理事 1名
常議員 20名
監 事 3名

◆議員総会

会員から選出された議員からなる最高議決機関です。招集の範囲は、全議員（60名）及び全役員、但し議員でない役員は意見を述べることができないが、議決に加わることはできません。

◆常議員会

議員のうちから選出された役員で構成され、議員総会に提出すべき事項や議員総会か

ら委任された事項等の議決機関です。

招集の範囲は、会頭・副会頭・専務理事・常議員（以上は議決権を有する）・監事（意見を述べることができない）が議決に加わることができない）となっております。また、必要に応じて各部会長を招集します。

◆部会

部会の目的は、それぞれの事業の適切な改善発達を図ることを目的としています。部会長は議長となり、部会の決議は常議員会の承認を得て会議所の決議とすることができません。

◆委員会
本会議所には13の部会があります。

◆委員会

商工業の総合的な改善発達を図る目的のため十分な調査研究が必要です。日常の調査研究は事務局で継続的に行っていますが、重要な事項は事務局のみでは完全を期しがたいため、委員会で調査研究するというものです。委員会は会議所の任意機関ですから必ずしも設ける必要はなく、また、設置しても常置することと必要としません。適宜必要に応じて設けることとなります。

おり、総務・商業・工業・観光交通・金融・労務・親睦の7つの委員会があります。

◆名誉会頭・顧問・参与

本商工会議所の目的達成に必要な重要事項について会頭の諮問に応じ、また事業遂行に関し参与する。

◆事務局

会議所の事業は、執行機関である役員がこれを運営・管理しますが、その実行のために、法律の定めにより常設の機関として事務局を設置します。

◆会員名簿の内容に変更が ございませんか？

当所では、平成19年8月1日現在の会員名簿を作成します。

会員名簿は3年毎（前回は平成16年8月1日に発行）に内容を更新しており、この間、事業所の代表者、所在地、連絡先、営業内容に変更があった場合は、左記のとおり当所までご連絡下さい。

◆連絡先

館山商工会議所

（☎22-8330）

◆変更締切日

平成19年7月25日（水）

物流コストを見直しませんか!?

房総の物流プランナー&パートナー

- ・路線、地域内宅配
- ・引越、貸切、積合わせ
- ・コース配送、他

AWA Express

安房運輸株式会社

電話:本社 0470-22-0165
館山 0470-27-6151

<http://www.tokyo-bay.ne.jp/~awa-exp/>

本・教科書・文具・ファンシー



MIYAZAWA

TEL 0470-23-7771

●営業時間 9:00AM~8:00PM
(年中無休)

商工会議所議員の 選挙選任について

館山商工会議所選挙管理委員会

委員長 轡田 節一

館山商工会議所議員は定員60名です。1号議員30名、2号議員21名、3号議員9名で構成されます。

1号議員

- 1号議員とは
●会員及び会員以外の特定商工業者が、投票によって会員のうちから選挙した議員で、会員の代表者であるとともに会員以外の特定商工業者の代表者であって、各種の議員中最も重要である。
- 被選挙権は会員の誰にでもあるのですか
●すべての会員は議員の被選挙権を有します。
●従ってすべての会員は議員に立候補することができます。
- 会員でない特定商工業者は被選挙権を有しません。
●会員の選挙権はどうなっていますか
- 1号議員の選挙権については会員の持口数によって次のとおりです。
●法人・個人・団体とも、1口2票、2口3票、3口4票、特定商工業者1票、このように会員の会費持口数最初の1口につき2票とし、1口増すごとに選挙権を1票加えます。但し、1会員の有する選挙権の個数は最高50票までとし、特定商工業者は1票の選挙権を持ちます。
- 選挙権行使を停止されることがありますか
●選挙人名簿確定の日現在で会費未納の会員及び負担金未納の特定商工業者は投票することができません。
- 選挙の投票はどのように行われますか
●8月21日(火) 選挙人名簿(会員並びに会員でない特定商工業者)が確定します。
●10月12日(金)午前9時から午後4時までに投票所である当会議所で投票を行います。
●投票は無記名、単記です。
●投票には選挙立会人が立会います。
●立会人は選挙管理委員長が5名以内を委嘱致します。
●代理人が投票できますか
●できます。代理人となる資格は別に制限ありません。成年男女であればどなたでもかまいません。
●代理投票の場合は代理投票証明書を館山商工会議所選挙管理委員会事務局(本会議所)で交付いたしますので、代理人本人が住所、氏名を記入し捺印します。
●最近新しく会員に加入した者も選挙権、被選挙権がありますか
●選挙人名簿調整(8月1日)までに加入された会員はその権利があります。
●立候補の手続きはどうなりますか
●1号議員となろうとする会員は9月21日(金)午前9時から10月5日(金)午後4時までに選挙管理委員長に文書をもって立候補の届出をします。
●供託金は不要です。
●本人自ら立候補してもよく、また本人の承諾を得て他人を候補者に推薦することもできます。
●立候補辞退は当選通知を受けた日から3日以内に文書で選挙管理委員長に届出なければなりません。文書でないものや期日以後の届出は受理いたしません。
●破産者、準禁治産者、受刑者などの欠格通知(定款参照)に該当する者は議員の立候補ができません。
●無投票の場合がありますか
●候補者の総数が議員定数を超えない場合は投票を行いません。その場合は前述のとおり告示いたします。
●選挙はどのような機関で執行されますか
●議員の選挙、選任は一切館山商工会議所選挙管理委員会で行います。
- その他について
●開票は、投票が終わって午後5時30分から行います。当選人が1号議員の定数の4/5を超えるときは再選挙を行います。
●議員定数の当選が確定したとき、その氏名を告示いたします。
●新議員が決定してから定款所定の方法で正副会頭、専務理事、常議員、監事などの役員が選任されます。
●特定商工業者とは何ですか
●館山市内に事業所を有し、常時使用する従業員の数が20人(商業又はサービス業については5人)以上であるもの、または資本金額又は払込済出資総額が300万円以上である者は法律の定めによって特定商工業者となります。
●特定商工業者は本商工会議所の法定台帳に登録されます。
●同者は、経費負担金として1ヵ年1名金千円(平成19年度分として千葉県知事許可)を負担していただきます。
●同者は、本会議所議員選挙の1号議員の選挙に限って1名1票の選挙権があります。(被選挙権はありません)
●特定商工業者のうち大部分

の方は、既に当会議所の会員になっておりますので、会員としての所定の選挙権、被選挙権があります。
●その他、特定商工業者の権利義務などの詳しいことは、本会議所にお問い合わせください。

2号議員

ていずれか1つの部会においてのみ2号議員に選任され、または当該議員を選任することになっていきます。
◎部会に対する2号議員の割り当て方法は
●館山商工会議所議員選挙選任規程により、その部会員数及びその部会員が有する選挙権の個数を勘案したものを参考に、8月下旬の常議員会で決定されます。

3号議員

●3号議員とは
●会頭が常議員会の意見を徴して以下の各号の1つに該当する部会の中から選任された議員です。会員と会員以外の特定商工業者の代表である1号議員及び部会長の職能代表である2号議員の2種類の議員を置くことにより、会員及び特定商工業者の意思を一応公平に反映することができるのであるが、あらゆる業種、業態、地域を網羅し議員総会の一層の強化を図るために選任します。

「ちばD.C」春のたてやま・まるごとキャンペーン！抽選会を開催
館山商工会議所と館山市観光協会では、本年2月～4月まで実施された「ちばD.C」の期間中、市内の旅館・民宿・ホテル・ペンションに泊まった宿泊客に応募用紙を配布し、抽選で市内から選りすぐった銘品をプレゼントする「春のたてやま・まるごとキャンペーン！」を実施した。宿泊客の増加と地場産品等の販売促進を目指して実施されたこのキャンペーンは、4、467件の応募があり、高橋弘之（商工会議所会頭）、鈴木保（観光協会会長）、山本義明（観光協会副会長）、小金晴男（観光協会副会長）による抽選の結果568件が当選した。

「ちばD.C」の期間中の入り込み状況は、市内の主要観光施設（23施設）と宿泊施設（111施設）のサンプリングによる前年度対比によると、主要観光施設では総計で415,366人、前年対比で109.0%の増加を記録した施設も60%あった。また、宿泊施設では、総計で129,022人、前年対比で117.9%の増加を記録した施設も60%あった。また、宿泊施設では、総計で129,022人、前年対比で117.9%の増加を記録した施設も60%あった。

◎2号議員とは
●会議所の会員は、業種別にそれぞれ部会（13部会）に所属しております。
その部会において選任された議員が2号議員です。
1号議員のみでは、場合によっては一部の業種や業態に偏るおそれがあるので、これを補い職能代表的性格を附与し、各部会を代表します。

◎選任方法

●8月31日（金）現在の部会員によって、各部会ごとに9月4日（火）から9月14日（金）の間に「部会の会議」を開催し、所属する部会員によって選任します。
●2つ以上の部会に所属している会員は、当会議所の定款第47条第4項により、あらかじめ本人の希望によ

●8月下旬の常議員会で行われます。
◎選任はいつでもどこで行われ
3、地域を代表するもの
2、学識経験のある者
1、本商工会議所の運営維持に功労のある者



「ちばD.C」の期間中の入り込み状況は、市内の主要観光施設（23施設）と宿泊施設（111施設）のサンプリングによる前年度対比によると、主要観光施設では総計で415,366人、前年対比で109.0%の増加を記録した施設も60%あった。また、宿泊施設では、総計で129,022人、前年対比で117.9%の増加を記録した施設も60%あった。

	観光レクリエーション(23箇所)			宿泊施設(111箇所)		
	平成19年	平成18年	対前年比	平成19年	平成18年	対前年比
累計	415,366 ^人	381,195 ^人	109.0 [%]	129,022 ^人	109,424 ^人	117.9 [%]
2月	151,104	128,499	117.6	38,880	30,857	126.0
3月	159,034	164,481	96.7	50,530	45,771	110.4
4月	105,228	88,215	119.3	39,612	32,796	120.8

109.0%の入り込みがあり、施設の中には前年対比で60%の増加を記録した施設も60%あった。また、宿泊施設では、総計で129,022人、前年対比で117.9%の増加を記録した施設も60%あった。

「守ろう! 確かめよう!」の最低賃金 〜千葉県最低賃金に関するお知らせ〜

1. 最低賃金制度とは?

最低賃金制度とは、最低賃金法に基づき国が賃金の最低限度を定め、使用者はその最低賃金額以上の賃金を労働者に支払わなければならないとする制度です。

最低賃金は、原則として事業場で働く常用・臨時・パート・アルバイトなど雇用形態や呼称の如何を問わずすべての労働者とその使用者に適用されます。

仮に最低賃金額より低い賃金を労使合意の上で定めても、それは法律により無効とされ、最低賃金額と同額の定めをしたものとみなされません。

2. 最低賃金はどういう賃金を対象としているのですか?

最低賃金の対象となる賃金は、通常の労働時間、労働日に対応する賃金に限られません。具体的には、実際に支払われる賃金から次の賃金を除外したものが最低賃金の対象になります。

①臨時に支払われる賃金(結婚手当など)

②1か月を超える期間ごとに支払われている賃金(賞与など)

③所定労働時間を超える時間の労働に対して支払われる賃金(時間外割増賃金など)

④所定労働日以外の労働に対して支払われる賃金(休日割増賃金など)

⑤午後10時から午前5時までの間の労働に対して支払われる賃金のうち、通常の労働時間の賃金の計算額を超える部分(深夜割増賃金など)

⑥精皆勤手当、通勤手当及び家族手当

3. 最低賃金以上とされているかどうかは、どのようにして調べるのですか?

すべての地域別最低賃金と大部分の産業別最低賃金については、時間額のみ表示となっていますが、一部の産業別最低賃金は、従前どおり日額と時間額の両方で定められています。

日額と時間額の両方が定められている産業別最低賃金の適用される労働者の範囲については、従前どおり時間額は時間給制の労働者に、日額は

時間給制以外の労働者に適用されますのでご注意ください。

実際の賃金が最低賃金額以上となっているかどうかを調べるには、上記2に記載されている最低賃金の対象となる賃金額と適用される最低賃金額を次の方法で比較します。

①時間給の場合
時間給Ⅳ最低賃金額(時間額)
日給÷1日の所定労働時間

②日給の場合
日給÷1日の所定労働時間

間Ⅳ最低賃金(時間額)ただし、日額が定められている産業別最低賃金が適用される場合には、日給≧最低賃金(日額)

③①、②以外(週休、月給等)の場合
賃金額を時間当たりの金額に換算し、最低賃金額(時間額)と比較します。

ただし、日額が定められている産業別最低賃金が適用される場合には、賃金額と最低賃金額の日額のそれぞれを時間当たりの金額に換算して比較します。

千葉県内の最低賃金

件名	時間額	発効日	
千葉県最低賃金	687円	18.10.1	産業別最低賃金が適用されない全ての労働者に適用されません
産業別最低賃金	調味料製造業※	775円	次の労働者には千葉県最低賃金が適用されます。 ・18歳未満又は65歳以上の者 ・雇入れ後6ヶ月未満の者であって技能習得中の者 ・清掃又は片付けの業務に主として従事する者 ※印は適用されない業種があります
	鉄鋼業	806円	
	一般機械器具製造業※	794円	
	電気機械器具※ 情報通信機械器具 電子部品・デバイス製造業	791円	
	精密機械器具製造業	776円	
	各種商品小売業	756円	
自動車(新車)小売業	786円		

千葉労働局 賃金室 <http://www.chiba-roudoukyoku.go.jp>

ご利用下さい!! 館山商工会議所の共済制度

- ◆小規模企業共済
- ◆休業補償プラン
- ◆終身保障プラン
- ◆火災共済
- ◆個人情報漏えい賠償責任保険
- ◆終身医療保障プラン
- ◆自動車共済
- ◆なのはな共済
- ◆遡増定期特約付終身保険
- ◆自動車事故見舞金共済
- ◆特定退職金共済
- ◆98歳満了定期保険
- ◆中小企業PL(製造物責任)保険
- ◆大型保障プラン

※詳しい内容のお問い合わせや、資料請求は館山商工会議所 (TEL22-8330まで)

〈市内共通商品券で地域活性化を!〉
〈利用促進にご協力ください〉

館山市商業協同組合(代表理事 廣井武雄)の市内共通商品券は、地域経済の活性化・地域外への顧客流出防止に貢献しています。

館山市職員等の協力もあり、贈答用のみならず日頃のお買物にも多数のご利用をいただいているので、加盟店においては、気持ち良く商品券の利用ができるよう接客をお願いします。

また、利便性向上を目指し加盟店を募集しています。

この共通商品券の特徴は、

①販売手数料
加盟店が共通商品券を購入するときは、組合より加盟店に2%の販売手数料を支払う。

②交換手数料
加盟店が使用済み商品券を換金するときは、組合に5%の交換手数料を支払う。

③半券サービス
再流通を防止するため、半券切り取り方式を採用。消費者は、半券5万円分で、500円の商品券と交換することができます。以上のようになっており、加盟店や消費者はもちろん、地域にとっても有益



なシステムとなっている。

さらに商業協同組合では、消費者が共通商品券を利用した場合の特典やサービスを加盟店から募集している。

〈特典・サービス〉

三条屋では商品券ご利用のお客様に、刃物の砥ぎサービスをを行う。

具体的には、通常1本5000円の砥ぎについて、共通商品券1,000円の場合3本お砥ぎするというものだ。

なお、あらたに1店舗が加盟し、利用できるようになったので、ご紹介いたします。是非ご利用ください。

〈新規加盟店〉

◇(有)石鍋飯店 飲食業

※商業協同組合への加盟や特典・サービスに関するお問い合わせは、館山市商業協同組合事務局(☎22-8330)まで

〈接客応対
実践セミナーを開催〉

当所では6月7日(木)に『接客応対実践セミナー』を開催した。

当日は、接客や営業など顧客と接する機会の多い従業員が約40名出席した。

セミナーでは顧客満足への実践例が数多く紹介され、講師の指導を受けながら出席者も実技に取り組んだ。

出席者からは、職場に帰りにすぐに役立つ大変充実した内容だったと好評であった。



〈(株)森精機の
工場見学を実施〉

館山地区工業経営研究会(会長吉田孝)では、6月8日(金)に船橋市の(株)森精機製作所千葉事業所と千葉テクニカルセンタの見学会を開催した。

(株)森精機は、世界最高水準

の工作機械製造メーカーであり、日頃工作機械を使って事業を行っている参加者もその最新機種の性能には感心しきりであった。

工業経営研究会では、加工技術の研究や経営に関する情報交換などに今後も積極的に取り組む予定である。



〈公共施設、大型店舗などの障害者用
駐車スペースは車椅子や障害のある人に優先を〉

健康者の駐車は、ご遠慮ください

バリアフリー化が進み、障害者の社会参加機会が高まるなか、車椅子を使う人が車などで町に出る機会が多くなっています。それに伴い市内でも、公共施設はもとより民間の大型店舗やスーパーマーケットで、ハンデキャップを持つ人に便宜をはかるため、店の入口に近い場所に優先駐車スペースを独自に設置しているところが増えています。

ところが、車椅子を使用する人から「健康者の車がこのスペースに駐車していることが最近増えてきて、利用できないことがあります」との声が寄せられています。

空いている事も多い駐車スペースですが、いつ、本当に必要としている人が来るかもしれせん。身近な事からマナーを守り、障害を持っていてる人と健康者が普通に生活できる社会づくりを目指しましょう。

天保年間創業・通産大臣賞受賞・全国伝統的工芸品
千葉県指定伝統的工芸品(小糸の煙火)

(有)福山花火工場

代表取締役 福山 一郎

千葉県君津市外箕輪 4丁目10番20号

☎0439 (55) 7033

青年部の窓

〈新企画〉「まけるもんか！我が商売」第2回

皆さんこんにちは、最近腹回りの脂肪が気になりました。総務委員会三浦祥範です。前回始まりました「負けるもんか！我が商売！」も2回目となります。今回は原田地域開発委員長の事業所「南総高庄」を大特集。本業以外のビジネスにも積極的で、原田さんの地域に根付いたセールスが青年部活動にも生かされていると感じました。

1. 商売はいつから始めた？

原田：会社(有)南総高庄は平成2年からです。商売は30年前から行っています。三浦：法人としては新しいですが、歴史は古いですね。

2. 主に扱っている商品は？

原田：LPガスの販売です。これに関連した機器も取り扱っていますよ。(住宅リフォームOKです。何でも相談してください！)

三浦：会社にガス特有のボンベが無いので、外観からはガス屋さんとは分からないですね。

原田：事務所の後ろにボンベ庫がありますよ(笑)

※ここでワンポイント
LPガスの基礎知識！

LPガスは空気より重く、無色透明・無臭です。ですからガスにはわざとくさい臭いを付け、ガスが漏れた時すぐに分かるようにしてあります。万が一ガスが漏れていると気づいた時はまずガスを止めに連絡して、吐出し口の窓を開けてほうきで掃き出しながらお待ちください。間違っても電気を付けたり、換気扇のスイッチを入れては駄目ですよ。(そこから火花が出て引火の危険性あり！)

3. 皆さんが知らない意外な商品はありますか？

原田：今、我が社で力を入れているのはミネラルウォーターの宅配です。「富士の湧水」といって、富士山地下2000mから汲み上げた水です。健康の為に飲む水で、軟水なので飲みやすく料理などに使ってもいいですね。最近話題のバナジウムが含まれています。冷水と温水が瞬時に出来る専用のデイスペンサーを置いて、オフィスやご家庭にお届けをしていますよ。

三浦：近年スーパードラムでもミネラルウォーターが売れていますが、冷・温水の出るデ

イスペンサーで飲めるのが良いですね。体の事を考えると、家にも欲しいです。

4. これからの商売の目標を教えてください

原田：これからもっと地域密着型のガス屋さんになりたいですね。お客様と密に接する事で、親戚のような関係になりたいですね。

三浦：毎日使うものだけに、何かあった時には直に駆けつけてくれる街のガスさんは心強いですね。これからは頑張ってください！

5. 商工会議所メンバーだけのお買い得情報を是非!!

原田：分かりました！では今力を入れている「富士の湧水」。これをご契約してくれた方に、ボトル1本(11・4L)プレゼントしますよ。ちなみにデイスペンサーはレンタルで月500円。2箇所のノズルから常に90℃のお湯と6〜10℃の冷水が飲めます。通常「富士の湧水」は3ガロンボトル1本1,600円です。

三浦：これはお徳ですね。原田委員長ありがとうございます。詳しい内容はHPをご覧ください。この勢いで夏の「花火とフラメンコ」「アセムーチョ・カロール」も頑張ってください！

原田 貴行
(青年部 地域開発委員会 委員長)
(有)南総高庄
館山市北条2218-1
☎23-95663
☎23-95664
http://www.geocities.jp/nsk_lpgass/

経営勉強会を開催

去る6月7日(木)館山商工会議所会議室において経営研究委員会主催の勉強会が行われました。

第1部は秋山会長の挨拶から始まり、50周年事業進行状況の説明後、各担当副会長の事業説明に移りました。

第2部の移住者に聞こう！では、船形にお住まいになった山崎さんと正木岡にお住ま



いになった山田さん、また市役所より商工観光課の谷野さん、企画課の小柴さんに来ていただきました。山崎さん、山田さんから移住の経緯と現在の暮らしを話していただきました。違う視点から見た館山を知ることができ、住んでいるからこそ感じなくなっている館山の良い所と悪いところを認識できるよい機会になりました。記念事業を考える第一歩になって感じる勉強会になりました。

経営研究委員会
委員長 秋山大介

<p>充実した設備と細かいサービス～大型印刷機ラインナップ</p> <ul style="list-style-type: none"> ○チラシ・パンフレット印刷 ○オンデマンド印刷 データ入稿～印刷～製本 ○NEWショッピング(集合広告) 毎月第3日曜日発行(新聞折込) ●ぜひご覧ください! 	<p>株式会社 集賛舎</p> <p>館山本社 館山市山本226 〒294-0014 電話0470-22-2277 FAX0470-23-2278</p> <p>千葉支社 千葉市中央区生実町2498-8 〒260-0813 電話043-300-8661 FAX043-300-8665</p> <p>鴨川営業所 鴨川市横濱1067-3 第1尾屋ビル3階 〒296-0001 電話04-7093-2377 FAX04-7099-1024</p> <p>東京支社 東京都中央区京橋3-3-4 森ビル2階 〒104-0031 電話03-3516-3440 FAX03-3516-3449</p>
---	---

館山商工会議所選挙管理委員会
委員長 轡田 節一

館商議選第1号
平成19年7月9日

告 示

このたび館山商工会議所議員任期満了（平成19年10月31日）に伴い、館山商工会議所定款並びに館山商工会議所議員選挙選任規定にもとづき、議員選挙選任関係の日程を下記のとおり決定いたしましたので告示いたします。

記

議員選挙選任関係日程表

月 日	曜日	種 別	備 考
8月1日	水	選挙人名簿の調製	8月1日現在の会員及び特定商工業者
8月6日	月	選挙人名簿縦覧開始告示	商工会議所掲示
8月9日	木	選挙人名簿異議申立開始	
8月16日	木	選挙人名簿異議申立締切	締切時刻 午後4時
8月21日	火	選挙人名簿確定	
8月下旬		3号議員選任	常議員会にて3号議員選任及び各部会の2号議員の割当数決定
8月下旬		2号議員各部会選出日決定	各部会長連絡会議
8月31日	金	2号議員選任に関し、部会員確定	
9月4日	火	3号議員選任確定告示	商工会議所掲示
9月4日 9月14日	火 金	2号議員の選任	各部会開催
9月20日	木	2号議員選任確定告示	商工会議所掲示
9月21日	金	1号議員投票日時・選挙場所告示 1号議員立候補受付開始	商工会議所掲示 商工会議所
10月5日	金	1号議員立候補締切	午後4時締切
10月12日	金	1号議員選挙投票日 開票	午前9時から午後4時まで 午後5時30分から
10月19日	金	1号議員当選人確定告示	商工会議所掲示
10月22日	月	当選議員並びに選任議員告示	商工会議所掲示
10月31日	水	現議員任期満了	

会議所窓口相談



商工相談日
金融相談日

毎週
水曜日
(午前中)

毎月第3金曜日

- ・中小企業金融公庫(13時～15時)
- ・国民生活金融公庫(10時～12時)

法律・税務・商工相談

- 法 律 千葉県産業振興センター
- 税 務 齊藤晃夫先生
宮崎健一先生
仲村 榮先生



ご相談のときは事前にご連絡下さい。